



Benecko

Apartmány

Komfortní ubytování přímo v srdci Krkonoš

6 investičních apartmánů v horském stylu

Celková plocha objektu: komorních 350 metrů

Zapomeňte na velkolepé developerské stavby, kterým chybí lidský dotek. Propadněte kouzlu obce Benecko v Krkonoších. Panenská příroda, klid, sport a rekreace – apartmány leží přímo na sjezdovce. Prostě nazujete lyže a jedete.

Apartmán 1 ●

Zelený: Jako majestátní lesy Krkonoš



1.PP

Dispozice 2+KK

Cena: 11 272 550 Kč

Celková plocha 86,17 m²

Tabulka místností	m ²
Chodba	8
Koupelna	4,9
WC	2,25
Pokoj (ložnice)	16,45
Pokoj s kk	27,96
Pracovna	7,46
Podlahová plocha bytu	74,91
Terasa	11,26
Celková plocha *	86,17

* "Celková plocha" znamená podlahová plocha bytu plus plocha společných prostor, které budou výlučně užívány s bytem (např. balkon, terasa, lodžie, sklep atd.). Celková plocha nezahrnuje plochu garážového stání. Podlahová plocha bytu znamená vnitřní půdorysnou plochu všech místností bytu, včetně půdorysné plochy všech svislých nosných i nenosných konstrukcí uvnitř bytu, která je stanovena v souladu s § 3 nařízení vlády č. 366/2013 Sb. Vzhledem k tomu je podlahová plocha bytu vypočtená tímto způsobem větší než součet podlahové plochy jednotlivých místností bytu.

Apartmán 2 ●

Modrý: Jako nebe bez mráčku a jedinečný výhled na celé Krkonoše



1. NP

Dispozice 2+KK

Cena: 9 491 050 Kč

Celková plocha 74,07 m²

Tabulka místností	m ²
Předsíň	10,3
Koupelna	6,1
WC	2,5
Pokoj (ložnice)	14,2
Pokoj s kk	19,2
Podlahová plocha bytu	54,2
Balkón	19,87
Celková plocha *	74,07

* "Celková plocha" znamená podlahová plocha bytu plus plocha společných prostor, které budou výlučně užívány s bytem (např. balkon, terasa, lodžie, sklep atd.). Celková plocha nezahrnuje plochu garážového stání. Podlahová plocha bytu znamená vnitřní půdorysnou plochu všech místností bytu, včetně půdorysné plochy všech svislých nosných i nenosných konstrukcí uvnitř bytu, která je stanovena v souladu s § 3 nařízení vlády č. 366/2013 Sb. Vzhledem k tomu je podlahová plocha bytu vypočtená tímto způsobem větší než součet podlahové plochy jednotlivých místností bytu.



Apartmán 3 ●

Hnědý: Jako dřevo, nejpřírodnější materiál ze všech



1. NP

Dispozice 1+KK

Cena: 5 514 250 Kč

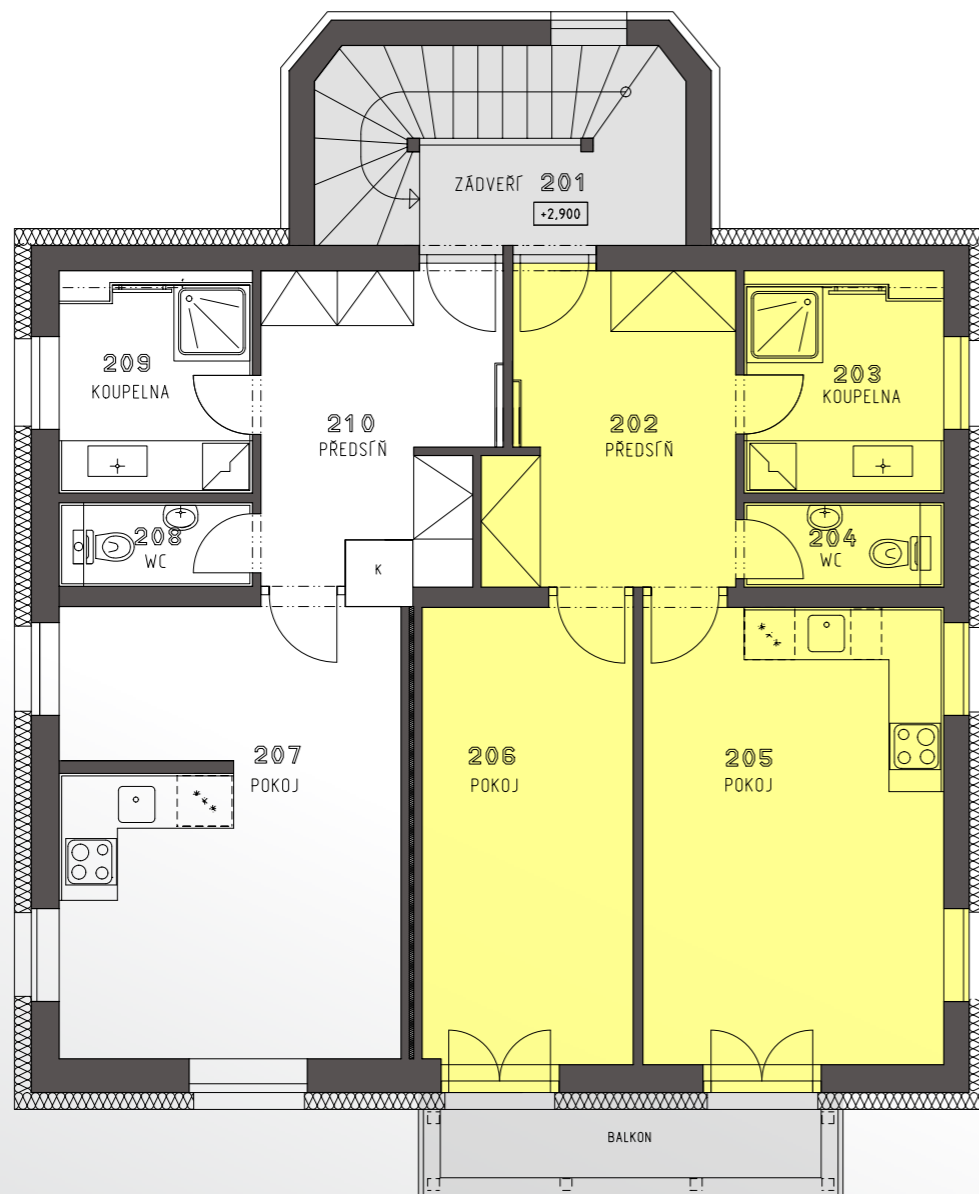
Celková plocha 38,95 m

Tabulka místností	m ²
Předsíň	9,2
Koupelna	5,4
WC	2,1
Pokoj s kk	21,5
Podlahová plocha bytu	38,95
Celková plocha *	38,95

* "Celková plocha" znamená podlahová plocha bytu plus plocha společných prostor, které budou výlučně užívány s bytem (např. balkon, terasa, lodžie, sklep atd.). Celková plocha nezahrnuje plochu garážového stání. Podlahová plocha bytu znamená vnitřní půdorysnou plochu všech místností bytu, včetně půdorysné plochy všech svislých nosných i nenosných konstrukcí uvnitř bytu, která je stanovena v souladu s § 3 nařízení vlády č. 366/2013 Sb. Vzhledem k tomu je podlahová plocha bytu vypočtená tímto způsobem větší než součet podlahové plochy jednotlivých místností bytu.

Apartmán 4 ●

Žlutý: Když vysvitne horské slunce a před vámi je bezchybný den



2. NP

Dispozice 2+KK

Cena: 8 533 300 Kč

Celková plocha 60,22 m²

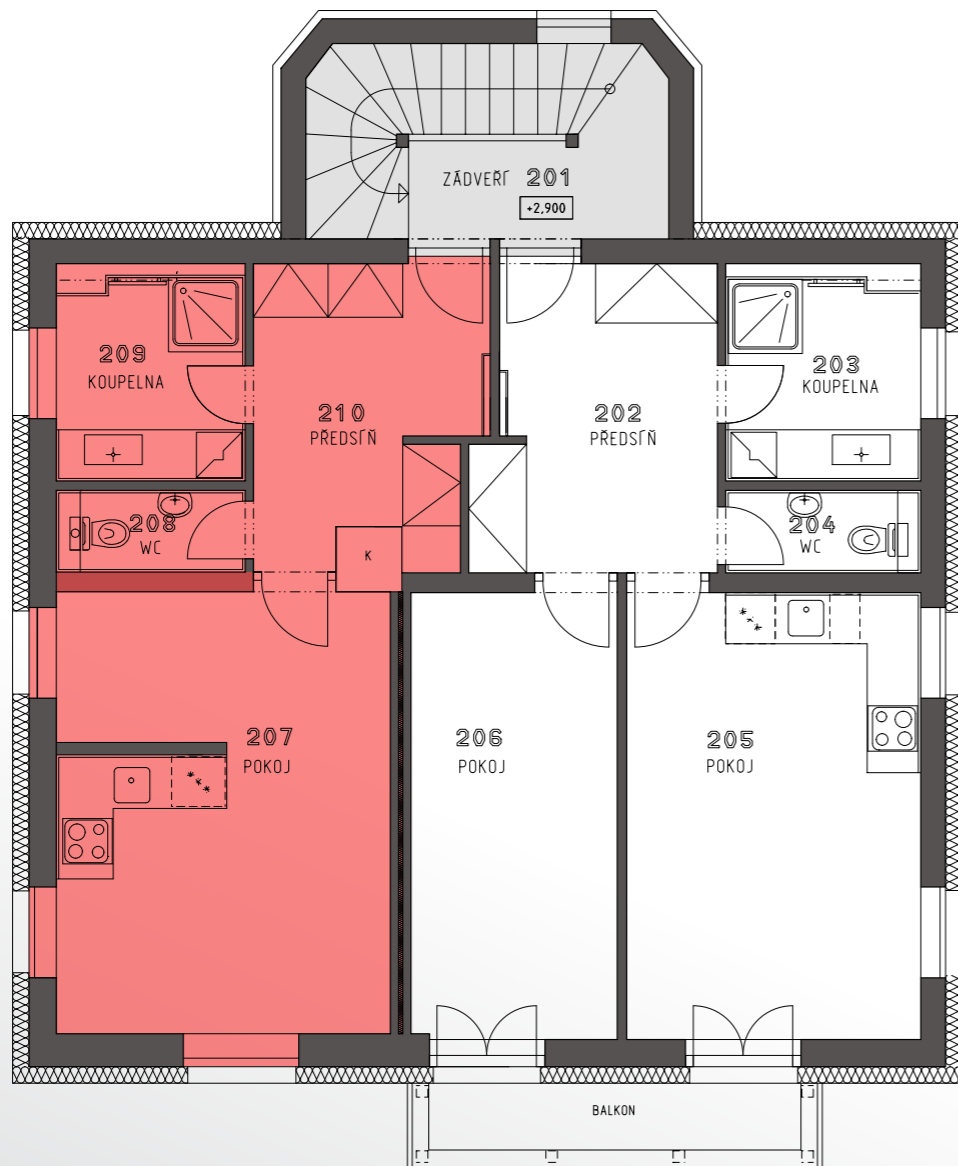
Tabulka místností	m ²
Předsíň	11,9
Koupelna	6,5
WC	2,5
Pokoj (ložnice)	14
Pokoj s kk	19,8
Podlahová plocha bytu	55,2
Balkón	5,02
Celková plocha *	60,22

* "Celková plocha" znamená podlahová plocha bytu plus plocha společných prostor, které budou výlučně užívány s bytem (např. balkon, terasa, lodžie, sklep atd.). Celková plocha nezahrnuje plochu garážového stání. Podlahová plocha bytu znamená vnitřní půdorysnou plochu všech místností bytu, včetně půdorysné plochy všech svislých nosných i nenosných konstrukcí uvnitř bytu, která je stanovena v souladu s § 3 nařízení vlády č. 366/2013 Sb. Vzhledem k tomu je podlahová plocha bytu vypočtená tímto způsobem větší než součet podlahové plochy jednotlivých místností bytu.



Apartmán 5 ●

Červený: Barva života, který v benecké přírodě proudí všude kolem



2. NP

Dispozice 1+KK

Cena: 5 958 750 Kč

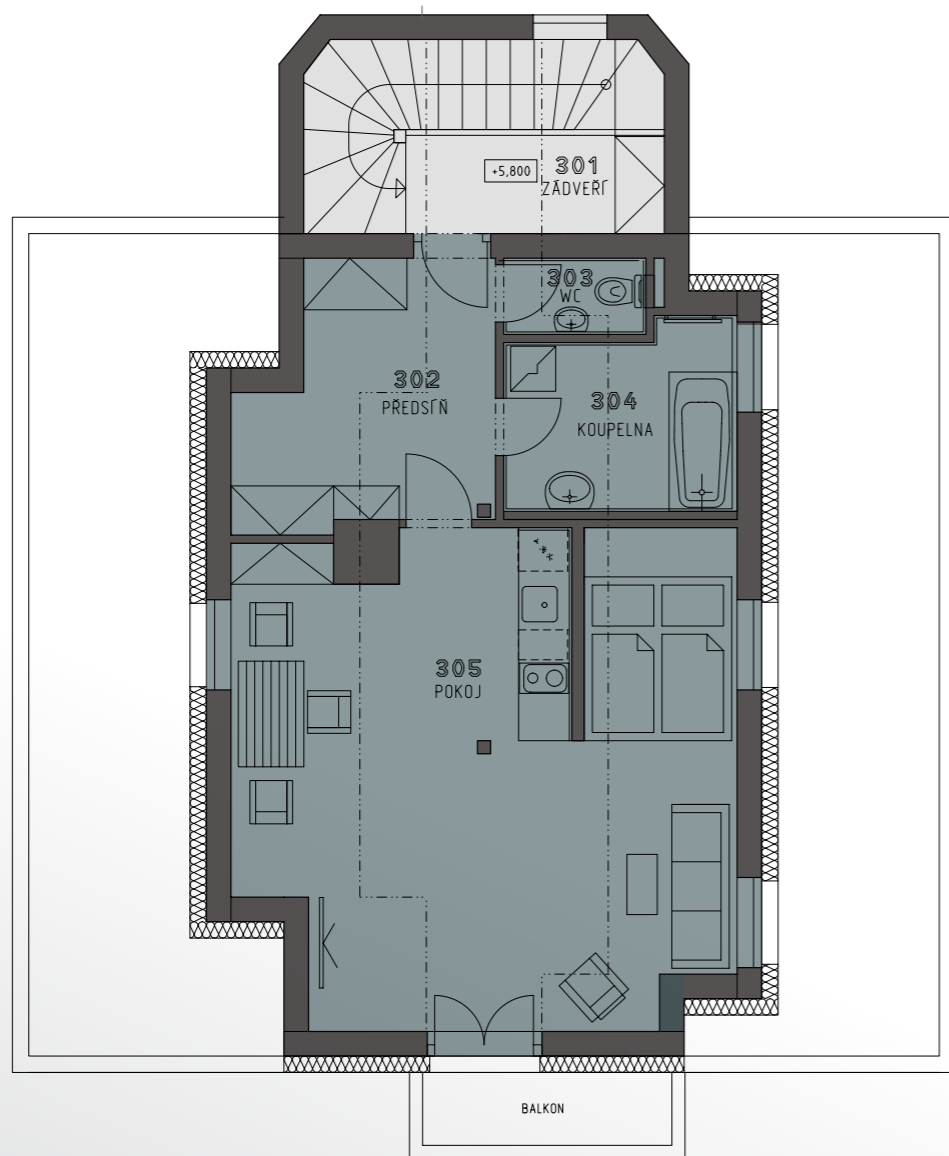
Celková plocha 41,25 m²

Tabulka místností	m ²
Předsíň	10,8
Koupelna	6,3
WC	2,4
Pokoj s kk	21,9
Podlahová plocha bytu	41,25
Celková plocha *	41,25

* "Celková plocha" znamená podlahová plocha bytu plus plocha společných prostor, které budou výlučně užívány s bytem (např. balkon, terasa, lodžie, sklep atd.). Celková plocha nezahrnuje plochu garážového stání. Podlahová plocha bytu znamená vnitřní půdorysnou plochu všech místností bytu, včetně půdorysné plochy všech svislých nosných i nenosných konstrukcí uvnitř bytu, která je stanovena v souladu s § 3 nařízení vlády č. 366/2013 Sb. Vzhledem k tomu je podlahová plocha bytu vypočtená tímto způsobem větší než součet podlahové plochy jednotlivých místností bytu.

Apartmán 6 ●

Šedý: Barva hor a skal, symbol pevné a zároveň křehké přírody



2. NP

Dispozice 1+KK

Cena: 8 543 700 Kč

Celková plocha 57,32 m²

Tabulka místností	m ²
Chodba	9,3
Koupelna	6,5
WC	1,6
Pokoj s kk	35,5
Podlahová plocha bytu	53,79
Balkón	3,53
Celková plocha *	57,32

* "Celková plocha" znamená podlahová plocha bytu plus plocha společných prostor, které budou výlučně užívány s bytem (např. balkon, terasa, lodžie, sklep atd.). Celková plocha nezahrnuje plochu garážového stání. Podlahová plocha bytu znamená vnitřní půdorysnou plochu všech místností bytu, včetně půdorysné plochy všech svislých nosných i nenosných konstrukcí uvnitř bytu, která je stanovena v souladu s § 3 nařízení vlády č. 366/2013 Sb. Vzhledem k tomu je podlahová plocha bytu vypočtená tímto způsobem větší než součet podlahové plochy jednotlivých místností bytu.



Výběr bytů

**Apartmány jsou prodávány jako jednotlivá investiční s.r.o.

Apartmán	Dispozice	Podlaží	*Celková plocha (m2)	Terasa/balkón	Cena	Stav
● 1. Zelený	2+kk	1.PP	86,17	11,26	11 272 550 Kč	na prodej
● 2. Modrý	2+kk	1.NP	74,07	19,87	9 491 050 Kč	na prodej
● 3. Hnědý	1+kk	1.NP	38,95		5 514 250 Kč	na prodej
● 4. Žlutý	2+kk	2.NP	60,22	5,02	8 533 300 Kč	rezervace
● 5. Červený	1+kk	2.NP	41,25		5 958 750 Kč	rezervace
● 6. Šedý	1+kk	3.NP	57,32	3,53	8 543 700 Kč	prodáno

Parkovací místo	Cena	Stav
1	250 000,00 Kč	na prodej
2	250 000,00 Kč	na prodej
3	250 000,00 Kč	na prodej
4	250 000,00 Kč	rezervace
5	250 000,00 Kč	rezervace
6	250 000,00 Kč	prodáno

* "Celková plocha" znamená podlahová plocha bytu plus společný prostor, který bude výlučně užíván s bytem (např. balkón, sklep, atd.)

Jaké jsou výhody koupě podílu ve společnosti s ručením omezeným za účelem poskytování ubytování?

- ** 1. Jako společník takové společnosti nebudete ručit za její dluhy, neboť její základní kapitál bude splacen. Oproti tomu, jako OSVČ odpovídáte veškerým svým majetkem.
2. Společnosti s ručením omezeným mohou působit důvěryhodněji oproti OSVČ.
3. Právnícké osoby obecně mají větší možnosti k nastavení daňových a nedaňových výdajů a tím pádem i k daňové optimalizaci.
4. Společnost s ručením omezeným neplatí veřejné pojistné na sociální a zdravotní pojištění.
5. Společnost s ručením omezeným Vás může zaměstnat.
6. Délka provozování společnosti s ručením omezeným není omezena jednou osobou.
7. Společnost s ručením omezeným může dynamicky růst, můžete její strukturu přizpůsobovat Vaším potřebám, dělit obchodní podíly, umožnit vstup investorovi nebo jiným osobám, lépe nastavit její vedení.
8. Obchodní podíl na společnosti s ručením omezeným je jednoduše převoditelný, přičemž převod nemá vliv na platnost již uzavřených smluv týkajících se provozu apartmánu.

